

Ref.: Instruções para check da hélice da condensadora 18K

1. Objetivo

Este boletim tem por objetivo informar a checagem de possíveis problemas envolvendo a montagem da hélice em condensadoras 38KCY18_5 pós-instalação.



2. Abrangência

Os procedimentos descritos neste boletim devem ser aplicados às condensadoras 38KCY18_5 (Fig. 1), porém por serem recomendações de checagem básica e utilizarem peças em comum, poderão ser utilizadas em equipamentos similares.

MODELO	DESCRIÇÃO
38KCY18S5	UNIDADE CONDENSADORA 18K FR
38KCY18F5	UNIDADE CONDENSADORA 18K FR
38KCY18A5	UNIDADE CONDENSADORA 18K FR
38KCY18T5	UNIDADE CONDENSADORA 18K FR
38KCY18X5	UNIDADE CONDENSADORA 18K FR

3. Procedimento para correção dos seguintes modos de falhas:

O problema detectado ocorre quando a hélice da condensadora tem alguma obstrução, ficando parada ou funcionando parcialmente, isto leva o superaquecimento do motor, ocasionando o derretimento do furo central da peça (hélice).

É possível detectar através de uma checagem visual (através da grelha plástica sem desmontagem) e auditiva (ruído anormal).

Imagens de OS



Figura 1

4. Correção

Ao diagnosticar esta situação, torna-se necessário a desmontagem da grelha plástica e a retirada da obstrução (figura 2).

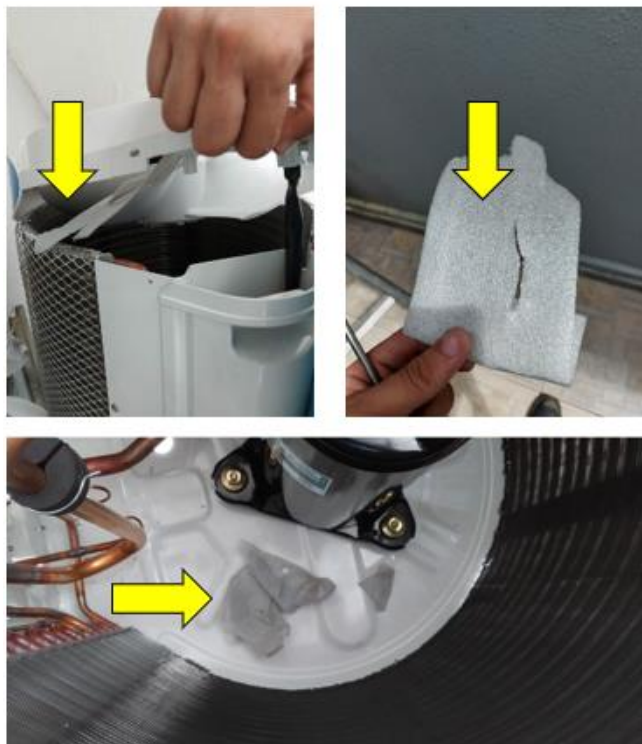


Figura 2

Elaboração: T. Borges

Revisão: J. Souza

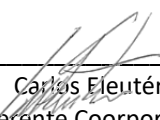
Aprovação: C. Eleutério

5. Considerações Finais

Este procedimento visa avaliar a disposição do produto em campo. As verificações devem ser feitas para todas as visitas realizadas independente do motivo do chamado e do modelo do produto. Se possível, evidenciar com fotos e vídeos da falha e anexar na OS.



Jairo Ferreira de Souza
Coordenador
Engenharia Serviços



Carlos Eleutério
Gerente Cooperativo
Pós-venda

Elaboração: T. Borges

Revisão: J. Souza

Aprovação: C. Eleutério